

# 秋厚労ニュース

NO1885号  
2018年12月13日  
秋田県厚生連労働組合  
秋田市山王5-4-2  
TEL 018(864)3341  
FAX 018(864)3349

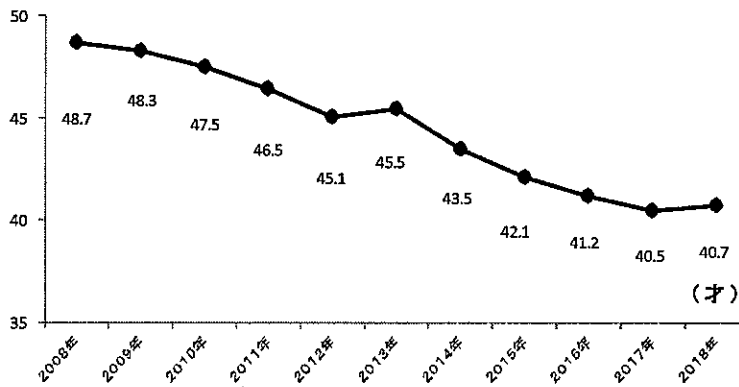
## 検査技師

# 平均年齢約41才

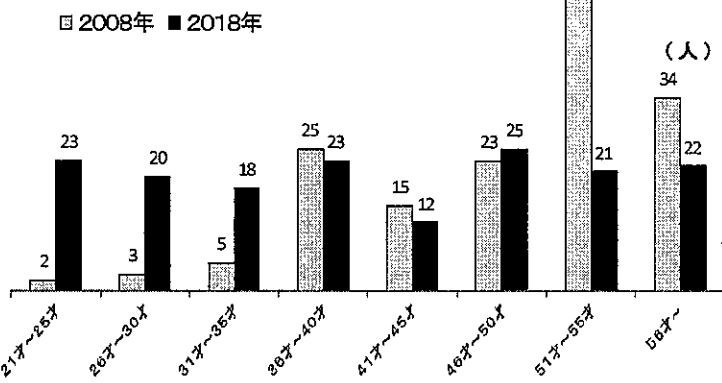
## 年齢調査

秋厚労・検査科勤務者会議は、今年も「年齢調査」を実施しました。調査は2006年から継続し、徐々に年齢のバランスも改善されてきていることがわかりました。平均年齢も40・7才と安定してきました。

平均年齢の推移（臨床検査技師・正職員）【図1】



年齢分布（臨床検査技師・正職員）【図2】



**医療職Ⅱ採用に 関して要求**

医療職Ⅱの職員採用試験は現行2日の日程になっていきます。臨床検査技師を含め、県内に養成学校がない職種はいくつかあります。秋厚労は受験者の負担を軽減するため、採用試験の日程を1日で終わるよう要求。より多くの人が応募しやすくなるように、採用試験の改善を訴えています。

医療職Ⅱの春闘要求(案)のたたき台

医療職Ⅱの採用試験日と合格発表時期をともに早めること
医療職Ⅱの採用試験日・面接をともに1日で終わる日程とするなど、受験者の負担を軽減する方策を講じること
医療職Ⅱすべてについて、奨学金を適用させること

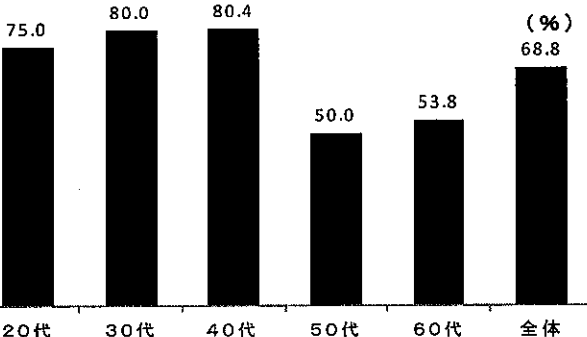
検査科勤務者会議による「年齢調査」は、2006年、臨床検査技師(正職員)を対象に行われました。2008年から全スタッフを対象に本格的にスタート。経営側の「検査科委託・センター化」方針により臨床検査技師の採用が約10年間ストップされ、職員の年齢のバランスが崩れていきました。秋厚労は「検査科委託・センター化」を阻止し、それ以降臨床検査技師が採用されるようになりました。2008年の平均年齢

は48・7才、今回(2018年)は40・7才と若返ってきています。【図1】のあいだで年齢のバランスが回復しています。

一方、男女比については全スタッフの約7割が女性。年代別では30~40代の約8割が女性という結果になりました。【図3】

医療職Ⅱの日直の扱いについて男性は時間外手当、女性は振替休日(第2、4土曜日は時間外手当)対応になっています。職場からは「女性の日直を振替休日が少なくなるように調整し、平日の人手を確保している」という声も。病院ごとに工夫し対応していますが、振替休日が取れない職場もあります。女性の割合が多いことが問題ではなく、休みが取れない人員配置であることが問題です。同会議では適正な人手を確保するため要求を出しています。

女性が占める割合(全スタッフ)【図3】



# 10年間で年齢のバランス回復傾向